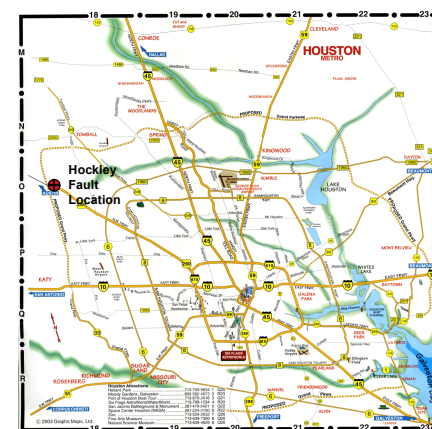
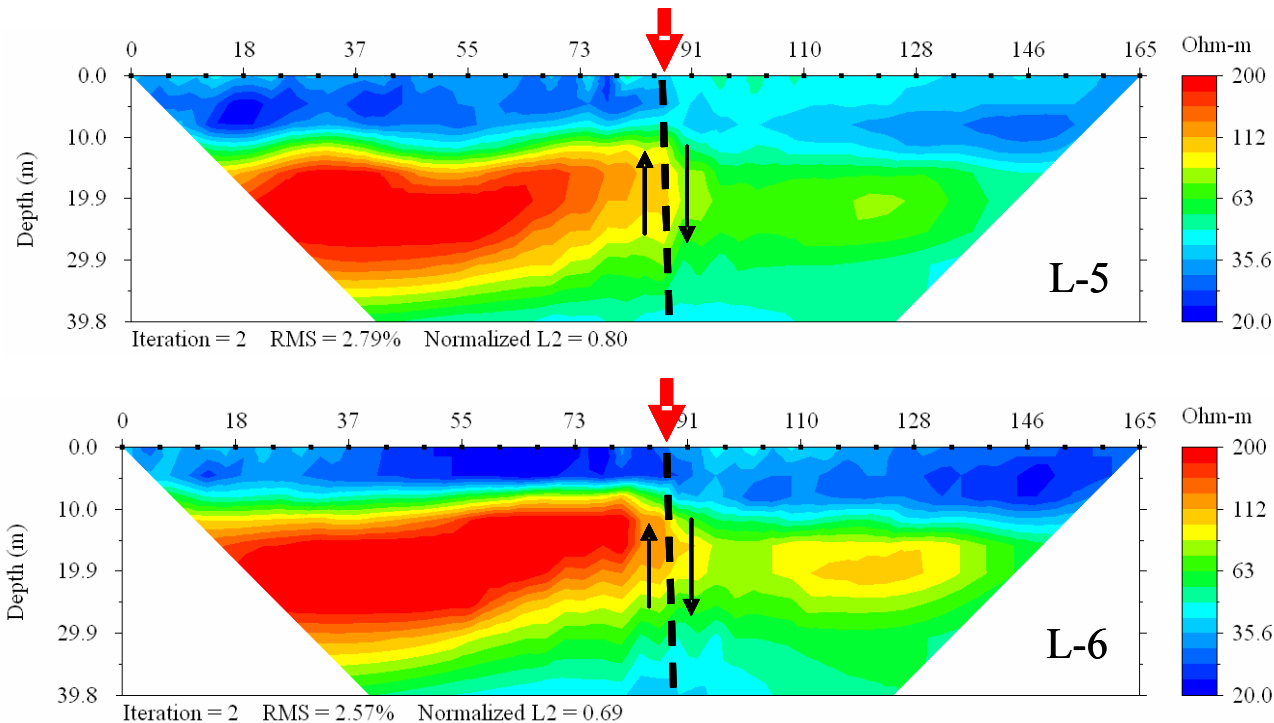


# 活断層地帯での電気探査 (ヒューストン郊外)

## 道路上の大きなクラック箇所



ヒューストン郊外のホックレイ断層 ( Hockley Fault ) において2次元電気探査を行った。写真に見られるようにこの活断層によって道路上に亀裂が生じている。

- 探査場所: 米国テキサス州ヒューストン
- 探査機器: 電気探査機 SuperSting R8/IP
- 電極展開: 電極数28個, 電極間隔6.1メートル
- 電極法: ダイポール・ダイポール
- 解析処理: EarthImager 2D ソフトウェアを用いた逆解析
- 単位: m及びΩm

Data courtesy of Environmental Geophysics Associates, Spring, TX USA



お問い合わせは  
**株式会社 テラ**  
 (テラ=Terra)

〒361-0035 埼玉県行田市堤根1593-1  
 電話 048-553-3033 ファックス 048-553-3047  
 E-mail :terrajp@cpost.plala.or.jp