



# SurfSeis Version 1.5

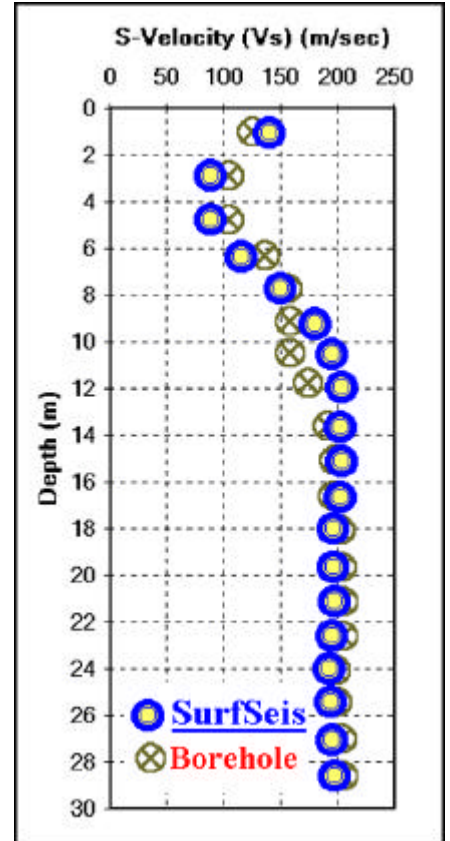
マルチチャンネル表面波解析ソフトウェア

SurfSeisは多チャンネルの表面波データを解析して、S波速度の分布を求めるプログラムです。  
 操作が容易で迅速なユーザーフレンドリーなインターフェースです。

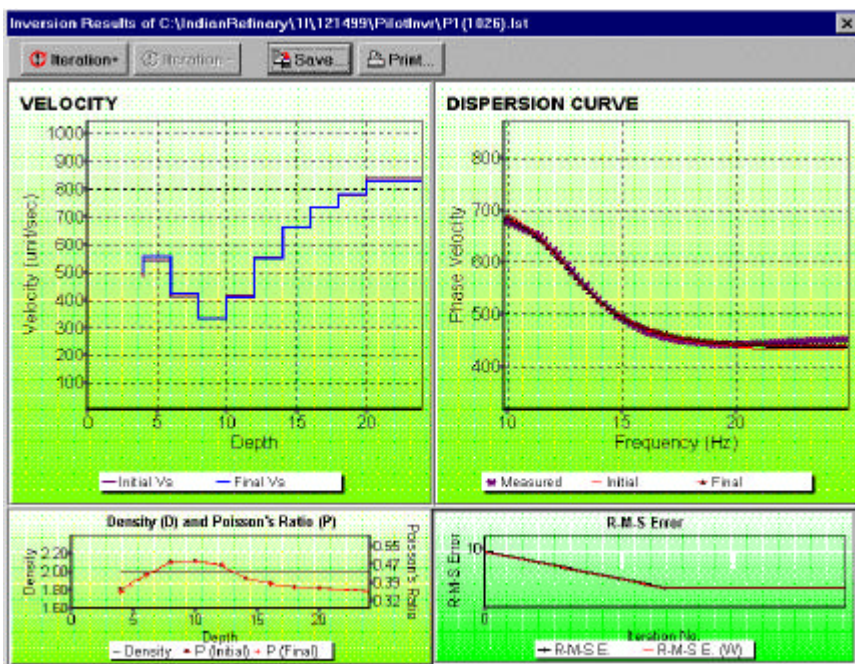
SurfSeisはロバーストな3つのステップの処理フローで、手動および自動でデータ処理が可能です。

- |        |                   |
|--------|-------------------|
| ステップ 1 | 多チャンネルデータから表面波の検出 |
| ステップ 2 | 分散曲線の作成           |
| ステップ 3 | S波速度へのインバージョン     |

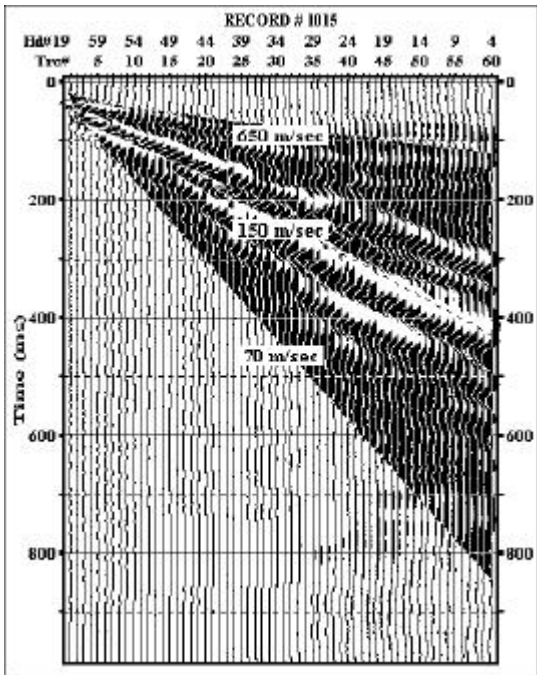
SurfSeisはWindows 9x, Nt4ワークステーション, Windows NT5/2000ME/2000 など幅広いOSに対応しています。



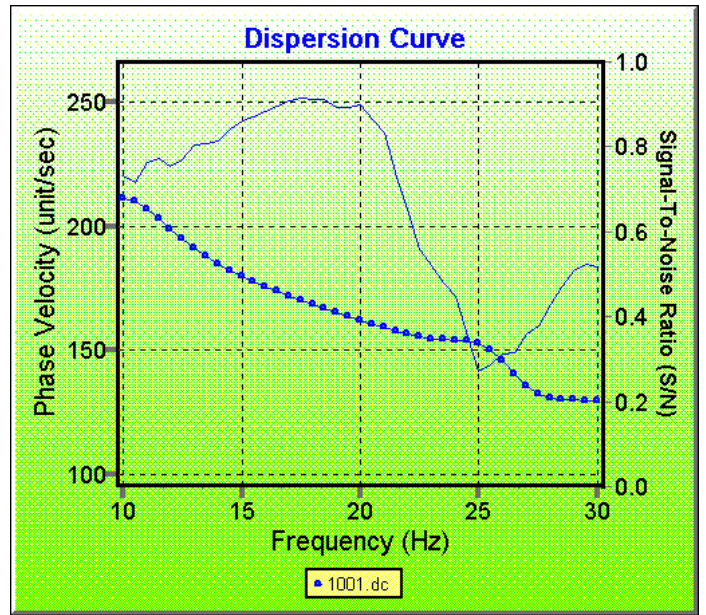
S波速度の深度分布プロフィール



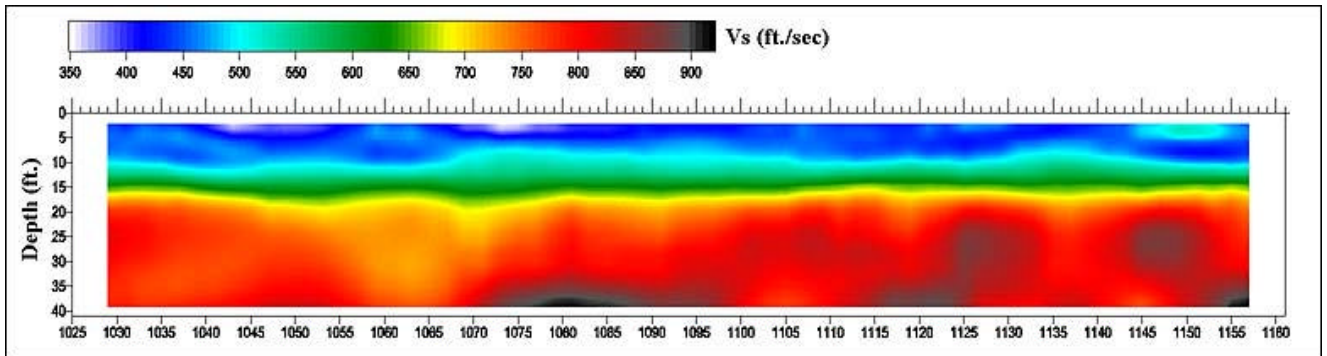
結果一覧図



サイスミック記録



分散曲線



S波速度分布の2次元プロファイル



お問い合わせは  
株式会社 テラ  
(テラ=Terra)

東京事務所

郵便番号 170-0013  
東京都豊島区東池袋四丁目3-4 MHC 第5ビル 1001  
電話 03-5979-7339 ファックス 03-5979-7382  
E-mail:terrajp@rmail.plala.or.jp URL:www.terrajp.co.jp

本社

郵便番号 365-0064  
埼玉県鴻巣市赤見台三丁目15-40  
電話 048-596-3147 ファックス 048-596-3255