

Digital Logging System デジタル検層システム



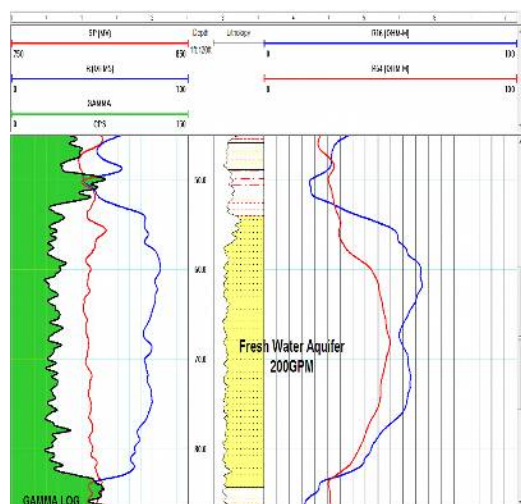
株式会社 テラ
(テラ=Terra)



SCOUTデータロガー検層システムは、ハイスピードテレメトリー技術により単芯もしくは多芯のアーマードケーブルで同時検層が可能なMountSopris社製のシステムです。

電気検層や温度検層、音波検層など様々な測定プローブに対応可能なSCOUTデータロガー、最長で2500mのアーマードケーブルを備え付けたウィンチを組み合わせることで、ワールドワイドで地下水探査、環境調査など様々なアプリケーションに用いられております。

SCOUTによる検層データは、データ編集プログラムWellCADにより通常のウィンドウズPCでデータの集録や波形や検層曲線の表示することができ、データファイルの取り扱いも柔軟に行えます。



40GRP測定プローブでの測定データの例

*40GRP…ノルマル比抵抗(ショート・ロング), SPR, SP, 及びナチュラルガソンのコンビネーションプローブ

検層システムの仕様

* SCOUTデータロガー

寸法・重量: 17 x 31.5 x 12.5 cm, 3.5 Kg
入力電圧: 90~240 VAC, 50~60Hz
ツールパワー: 120 V / 500 mA
PC接続: ハイスピード USB
検層ケーブル: 単芯, 4芯もしくは7芯のアーマードケーブル
ツール/テレメトリ: ALL社のプロトコル(Mount Sopris社及びALT社製ツール, QL(クイックリンク)テレメトリ)
アップグレード: ファームウェアをアップグレード可能
ソフトウェア: Logger Suite V12.1以降対応



* ウィンチ (500m対応セミホータブルウィンチMXAの場合)

モーター: 1/4hp, SCR制御方式
コントローラー: 4 Quadrant, 電流制限10A
昇降スピード: 分速 0~24m
最大荷重: 46 kg
ケーブル: 3.17mm径の500mアーマードケーブル
輸送重量: 60 kg
輸送寸法: 66 x 46 x 46cm (パレット乗せ)



* 測定プローブ (ノルマル比抵抗, SPR, SP及びナチュラルガンマプローブ)

プローブの長さ: 221 cm
プローブの直径: 40 mm
プローブの重量: 8.8 kg
動作温度: 0 ~ 70°C
保管温度: -40 ~ 125°C
最大水圧: 2000 psi (13.8 Pa)

・ノルマル比抵抗

測定間隔: 16インチ及び64インチ
測定レンジ: 0 ~ 10,000 Ω -m
測定精度: 1 %
測定解像度: 0.02 %

・SPR

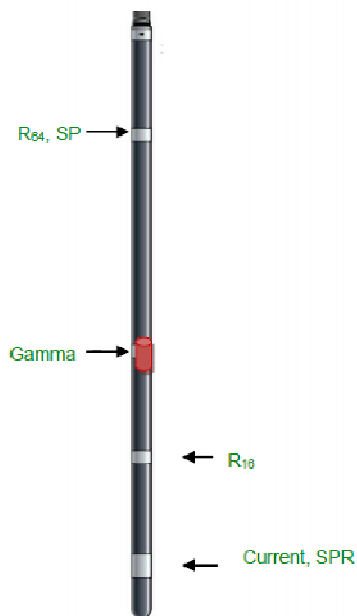
測定レンジ: 0 ~ 10,000 Ω
測定精度: 1 %
測定解像度: 0.02 %

・SP

測定レンジ: -1,500 ~ 1,500 mVDC
測定精度: 1 %
測定解像度: 0.04 %

・ナチュラルガンマ

測定レンジ: 0 ~ 100,000 CPS/API
測定精度: 1 %
測定解像度: 0.02 %



株式会社 テラ

(テラ=Terra)

〒361-0035 埼玉県行田市堤根1593-1
電話 048-553-3033 ファックス 048-553-3047
E-mail: terrajp@cpost.plala.or.jp