

デジタルテレトリ-式地震探査データ集録装置



EX-6 分散型データ収録ユニット

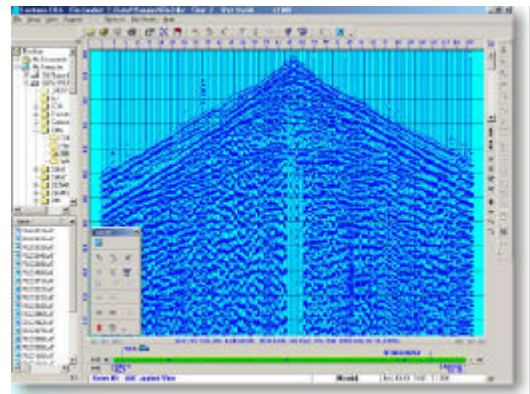
EX-6は6チャンネルユニットをモジュール(防水型)構成の分散型データ集録ユニットで、最高4000チャンネル、64測線のサイスミックアレイに対応できる2Dおよび3Dシステムです。

(特徴)

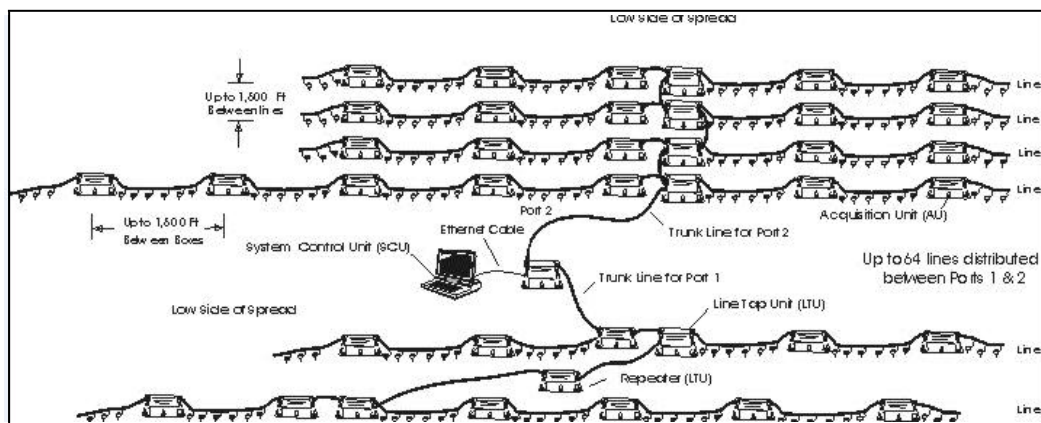
- *モジュールの追加により、6chの小規模探査から最大480ch(もしくはそれ以上)の2Dあるいは3D探査のシステム構成が可能です。
- *システム全体をWindowsの各種OSでノートブックPCでも容易に制御できます。
- *データ入力部が最新の24ビットシグマデルタ/Dで、高ダイナミックレンジのデータ集録が実現します。
- *屈折法で用いた軽量6/12chテ-クアウトケーブルがそのまま利用でき、付属のソフトウェアにより多チャンネルのCDP/CMPが構成できます。
- *付属のソフトウェアは、さらにノイズテストやアンブゲイン、クロストークなどの数々のデータQCル-ティンのほか、デジタルフィルターや反射・屈折法の解析プログラム(オプション)を現場で実行できます。



EX-6ユニット



表示の例



分散収録ユニットのアレイ構成例

仕様

(全体システム)

チャンネル数	6 ch / モジュール 最大4000ch, 測線あたり最大640ch
サンプルレート	0.125, 0.25, 5, 1, 2, 4ms
レコード長	4ms-64s, 2ms-32s, 1ms-16s 5ms-8s, 0.25ms-4s, 0.125ms-2s
測線数	最大64 測線
スタッキング	垂直スタッキング
ケーブル	標準6chテークアウトケーブル
モジュール間距離	最大600 m (2000ft) 2対ツイストペアケーブルによる
レコードフォーマット	SEG-2, SEG-D8038, SEG-D8058



データ収録用PC

(EX-6集録ユニットAU)

チャンネル数	6
A/D分解能	24ビット
プリアンプゲイン	12dB, 24dB, 36dB, 48dB (遠隔設定可能)
周波数レンジ	0.125ms: 2-3300Hz, 0.25ms: 2-1650Hz, 0.5ms: 2-825Hz, 1ms: 2-412Hz, 2ms: 2-206Hz 4ms: 2-103Hz
ダイナミックレンジ	120dB@2msPG=36dB 115dB@2msPG=12dB(typ)
クロストーク	90 dB以上
CMR	100dB以上 @60Hz
最大入力信号	1.6VRMS@12dB, 100mVRMS@36dB
入力ノイズ	0.21microVRMS@2msPG=36dB 1.6microVRMS@2msPG=12dB(typ)
アンチエイリアシング /フィルター	4ms103Hz, 2ms206Hz, 1ms412Hz, 0.5ms825Hz, 0.25ms 1650Hz, 0.125ms3300Hz
オシレータ	10, 25, 50, 60, 100, 125, 200, 250Hz 10 mVステップでゲイン調整可能
システムテスト	内部デジタルテスト、バッテリー電圧、 内部電圧、クロストーク、ハルス信号入力、 CMR、アンプノイズ、ダイナミックレンジ、 ゲイン・位相類似性、通話、トリガーの各試験
ラインテスト	シオフォンへのハルス送信、シオフォンの 類似性、リークの各試験
コネクタ	シオフォン入力16 pinx2 信号 2x6pin Bendix,
電源	NiCad5AHDcellx6(7-9hours)
寸法	21.3x34.2x70.3mm, 4.1kg
動作温度	-40to+70
最大モジュール数	666台、モジュール間ケーブル 600m以上

(ライン取り出しユニットLTU)

チャンネル数	LTU両側にて最大640ch
寸法	25.6 x 16.3 x 6.6cm, 2.8kg
電源	12VDC, 100 mA
動作温度	-40to +70



EX-6 集録ユニット



ライン取り出しユニットLTU

(オプション)

HS-200 高速 PCMCIA-II serial II/F カード
(PC用)

(アクセサリ)

受信器
HS-1ハンマースイッチ
ハンマプレート
BP-1 12Vバッテリー、充電器
12chテークアウトケーブル (テークアウト間隔は任意)
RASE シュール間接続ケーブル (7.5, 30, 75, 150, 300m)
トリガーケーブル (標準 75m)



お問い合わせは
株式会社 テラ
(テラ=Terra)

事務所

〒361-0035 埼玉県行田市堤根 1 5 9 3 - 1
電話 048-553-3033 ファックス 048-553-3047
E-mail: terrajp@cpost.plala.or.jp

本社

〒365-0064 埼玉県鴻巣市赤見台三丁目15 - 40
電話 048-596-3147 ファックス 048-596-3255
Web: www.terrajp.co.jp