

NOGGIN Plus

(ノギンプラス)

株式会社 テラ



地中レーダーシステム

NOGGIN Plusは、送受及び受信アンテナユニットなどの必要な測定装置の全てをコンパクトにまとめた地中レーダーシステムです。鉄筋コンクリート調査、空洞調査、配管・埋設物調査に適しております。アンテナユニットには

Sensors&Software社の長年の研究で培われた技術が用いられており、地中レーダーが減衰しやすい高損失な環境下においても非常に良好なデータを取得できます。また測定対象物を通過しても、アンテナユニットを後退してマーキングを行い、次の探査を続行するなど、現場作業に即した設計です。

測定データは、非常に頑丈で気候耐久力のあるデジタルビデオロガーのスクリーンにリアルタイムで表示されます。

持ち運び可能なコンパクトフラッシュディスクへ直接データ保存されるため、現場にパソコンを持っていく手間が省け、またパソコンへの転送が非常にスムーズです。

スマートカートは頑丈で、人間工学に基づいた作りであり、測定の作業性に優れ、組立も解体も素早く行えます。

消費電力は非常に少なく、汎用的な12Vバッテリーで動作するため、交換が容易です。

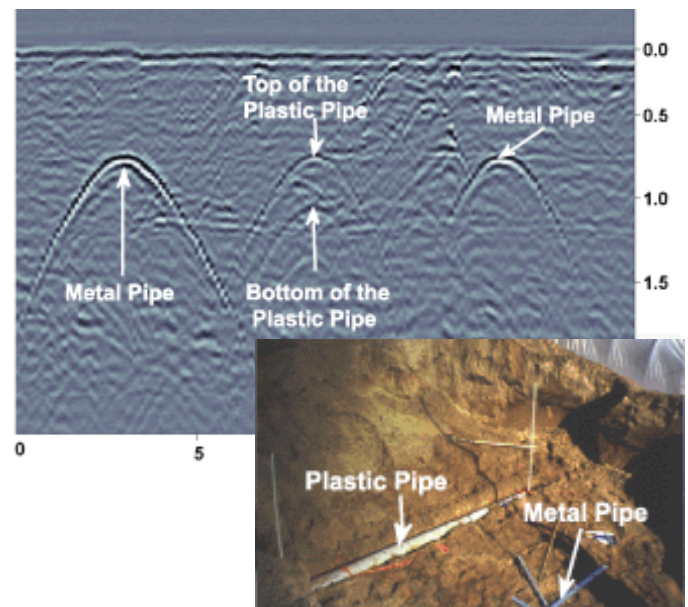
アンテナは100MHz, 250MHz, 500MHz, 1000MHzより選択できます。

標準的なスマートカートの他に様々なコンフィグレーションがあり、どのような現場環境に対応できます。またアンテナユニットやデジタルビデオロガーなど最低限のシステムのみでの販売も行っており独自の構成を組み上げることもできます。

リアルタイム表示



NOGGIN Plusスマートカート・コンフィグレーションによる空洞調査
(寸法:117 x 57 x 94 cm, 重量:13.3 kg)



金属管・プラスチックパイプの調査結果

NOGGIN Plus 技術仕様

アンテナユニット

	Noggin1000	Noggin500	Noggin250
送信周波数	1,000 MHz (500 - 1,500 MHz)	500 MHz (250 - 500 MHz)	250 MHz (125 - 375 MHz)
サイズ	30 x 15 x 11 cm	39 x 22 x 16 cm	63 x 41 x 23 cm
重さ	2.3 kg	3 kg	7.3 kg
性能	> 160 dB	> 160 dB	> 160 dB
電源	8 ワット 12 V@0.7 A	8 ワット 12 V@0.7 A	8 ワット 12 V@0.7 A
ポイント数	10~5,000 (1トレス)	10~5,000 (1トレス)	10~5,000 (1トレス)
スタッキング数	1~2,048	1~2,048	1~2,048
動作温度	-40~+40°C	-40~+40°C	-40~+40°C



カート搭載用バッテリー

サイズ	26 x 24 x 12 cm
重さ	8 kg
電圧	12 V
容量	18 Ah



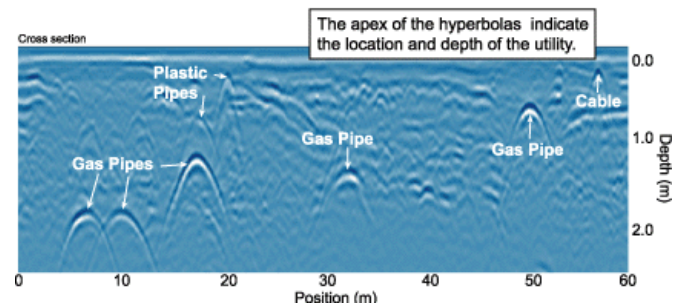
デジタルビデオロガー

サイズ	24 x 19 x 13 cm
重さ	2 kg
記録媒体	コンパクトフラッシュディスク



ベルト式バッテリー

サイズ	10 x 7 x 15 cm
重さ	3 kg
電圧	12 V
容量	7.2 Ah



ガス管・プラスチックパイプ・地中電線の調査結果



お問い合わせは
株式会社 テラ
(テラ=Terra)

事務所

〒361-0035 埼玉県行田市堤根1593-1
電話 048-553-3033 ファックス 048-553-3047
E-mail :terrajp@cpost.plala.or.jp

本社

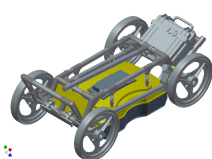
〒365-0064 埼玉県鴻巣市赤見台三丁目15-40
電話 048-596-3147 ファックス 048-596-3255
Web: www.terrajp.co.jp

SMART CART

スマートカート



上はNOGGIN Plus 250 スマートカートシステム
(2.50MHz)



スマートカート折りたたみ時
寸法：114 x 57 x 40 cm,
重量：13.3 kg

スマートカートはアンテナユニット、オドメータ、電源バッテリー、デジタルビデオロガー、各種接続ケーブルなど、探査に必要な測定装置の全てをコンパクトな4輪カートに収めた地中レーダーシステムです。

鉄筋コンクリート調査、空洞調査、配管・埋設物調査などのオペレーションを快適に行えます。4輪カートは折りたたむ事で、さらに小型になり託送便での輸送も容易です。

アンテナユニットの周波数は次の4種類取りそろえております。

(アンテナ周波数)

100MHz, 250MHz, 500MHz,
1000MHz

HAND TOW

ハンド牽引型



上はNOGGIN Plus 250 ハンドトウシステム
(2.50MHz)

ハンドトウはアンテナユニット、オドメータ、電源バッテリー、デジタルビデオロガー、各種接続ケーブルなどの必要最小限の測定装置そろえた地中レーダーシステムです。アンテナユニットとその後部に取り付けたオドメーターをロープで牽引しながら測定を行います。

スマートカートで対応できない程度の凹凸ある地形も含め、様々な測定環境に適應できます。

アンテナユニットの周波数は次の3種類取りそろえております。

(アンテナ周波数)

250MHz, 500MHz, 1000MHz



お問い合わせは
株式会社 テラ
(テラ=Terra)

事務所

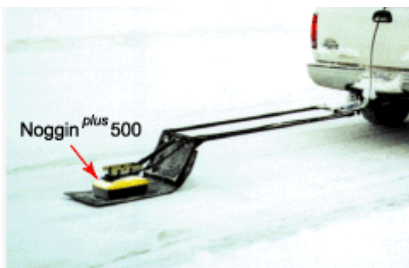
〒361-0035 埼玉県行田市堤根1593-1
電話 048-553-3033 ファックス 048-553-3047
E-mail :terrajp@cpost.plala.or.jp

本社

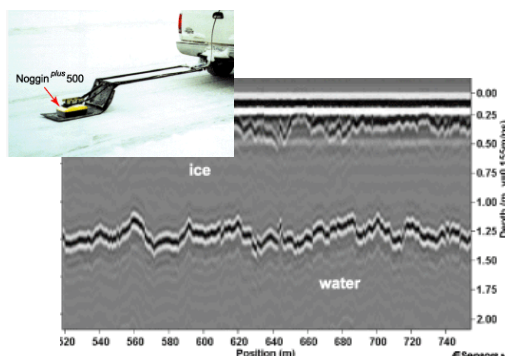
〒365-0064 埼玉県鴻巣市赤見台三丁目15-40
電話 048-596-3147 ファックス 048-596-3255
Web: www.terrajp.co.jp

ICE NOGGIN

氷雪厚測定型



上はNOGGIN Plus 氷雪厚測定コンフィグレーション
(500MHz)



氷雪厚測定コンフィグレーションは車両でアンテナユニットを牽引しながら測定を行う地中レーダーシステムです。冬季における道路の点検や、雪や氷の厚さを計測するなどにご利用いただけます。

10mのケーブルによりデジタルビデオロガーを車両内に設置して車内より測定制御、データ表示、データ収録が可能です。アンテナユニットの周波数は次の通りです。

(アンテナ周波数)

500MHz

ROCK NOGGIN



上はNOGGIN Plus 岩壁測定コンフィグレーション
(500MHz)

岩壁測定コンフィグレーションはアンテナユニットとデジタルビデオロガーをひとつのトレーに連結したシステムです。オペレーターは同じ視野にインチの画面とアンテナユニットを見ながら測定作業を行えるため壁面操作では特に使いやすいシステムとなります。岩盤やトンネルなどの側面を測定するのに適しております。

アンテナユニットの周波数は次の通りです。

(アンテナ周波数)

500MHz



お問い合わせは
株式会社 テラ
(テラ=Terra)

事務所

〒361-0035 埼玉県行田市堤根1593-1
電話 048-553-3033 ファックス 048-553-3047
E-mail :terrajp@cpost.plala.or.jp

本社

〒365-0064 埼玉県鴻巣市赤見台三丁目15-40
電話 048-596-3147 ファックス 048-596-3255
Web: www.terrajp.co.jp